

УТВЕРЖДАЮ:

Министр природных ресурсов и экологии Калужской области  
  
В.И. Жипа

Акт  
обследования аварийных деревьев № 22  
лесных насаждений ООПТ регионального значения - памятник природы «Парк д. Милотичи»

Место проведения: ООПТ регионального значения - памятник природы «Парк д. Милотичи» (Калужская область, Бярятинский район, с. Милотичи)

Участковое лесничество	Урочище (дача)	Квартал (кварталы)	Выдел (выделы)
-	-	-	-

Перечетная ведомость  
аварийных деревьев, назначенных в рубку

№ деревьев	Координаты	Порода	Высота, м	Диаметр, см	Запас, куб.м	Структурные изъяны. Характеризующие аварийные деревья	Срок проведения мероприятия
1	2	3	4	5	6	7	8
1	54.223351 34.492865	Кл	27	36	1,22	Дерево расположено в непосредственной близости от пешеходной дорожки (2 м). Зависшие деревья (137). Опасный наклон ствола дерева (наклон ствола, угрожающий жизни и здоровью граждан, причинение ущерба имуществу (144).	В течение года
2	54.222978 34.493359	Лип	10	32	0,46	Дерево расположено в непосредственной близости от пешеходной дорожки (2 м). Бурелом прошлых лет. Слом ствола под кроной прошлых лет (218).	В течение года
3	54.223069 34.494503	Яс	26	32	0,94	Дерево расположено в непосредственной близости от пешеходной дорожки (15 м.). Старый сухостой. Наличие гнили (832). Гнили стволовые (350).	В течение года
4	54.222983 34.494504	Кл	26	32	0,93	Дерево расположено в непосредственной близости от пешеходной дорожки (10 м.). Старый сухостой. Наличие гнили (832). Гнили стволовые (350).	В течение года
5	54.222981 34.494533	Кл	26	32	0,93	Дерево расположено в непосредственной близости от пешеходной дорожки (10 м.). Старый сухостой. Наличие гнили (832). Гнили стволовые (350).	В течение года
6	54.222907 34.496828	Яс	26	32	0,94	Дерево расположено в непосредственной близости от пешеходной дорожки (15 м.). Старый сухостой. Опасный наклон ствола дерева (наклон ствола, угрожающий жизни и здоровью граждан, причинение ущерба имуществу (144). Наличие гнили (832). Гнили стволовые (350).	В течение года
7	54.223491 34.498061	Яс	23	24	0,47	Дерево расположено в непосредственной близости от пешеходной дорожки (15 м.). Старый сухостой. Наличие гнили (832). Гнили стволовые (350).	В течение года
Итого					5,89		

Исполнитель работ по проведению обследования аварийных деревьев:

Главный специалист отдела ПРТ

  
Чечеткин Е.А.

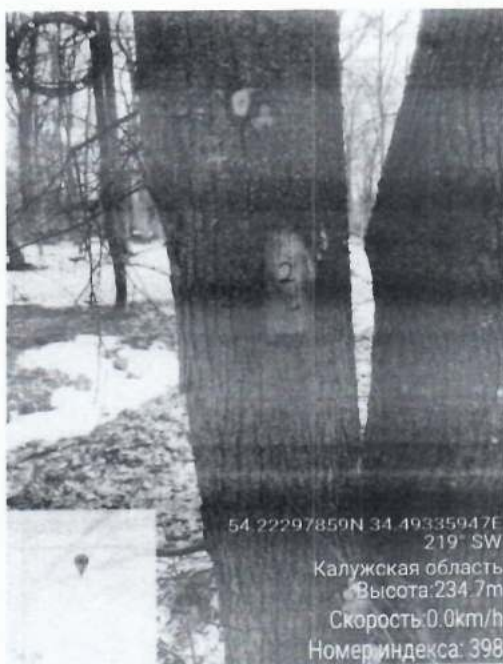
Дата составления документа: 09.03.2022 года, телефон 8(920) 884-18-14.

Заключение: С целью предотвращения негативных процессов или снижения ущерба от их воздействия, требуется уборка аварийных деревьев, которые могут повлечь причинение вреда жизни и здоровью граждан, имуществу физических и юридических лиц, а также повлечь нанесение экологического ущерба и возникновение пожара (фото прилагаются).

Номер дерева \_\_1\_\_



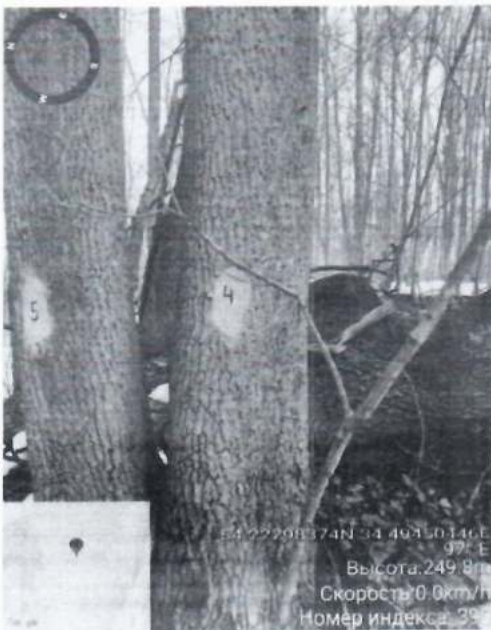
Номер дерева \_\_2\_\_



Номер дерева \_\_3\_\_



Номер дерева \_\_4\_\_



Номер дерева \_\_5\_\_



Номер дерева \_\_6\_\_



Номер дерева \_\_7\_\_

